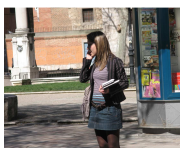


NO SUBESTIMES EL HECHO DE QUE ESTAS RADIACIONES NO SE PERCIBEN FÍSICAMENTE COMO QUEMADURAS O CUALQUIER OTRO EFECTO DISUASORIO. LAS RADIACIONES SE ACUMULAN EN EL CUERPO DAÑANDO ÓRGANOS Y –SEGÚN VARIOS ESTUDIOS PUBLICADOS- PRODUCIENDO CÁNCER.

En 2005 estudios sobre hipersensibilidad (California) mostraron que el 3% de la población donde se ha instalado la telefonía móvil se había vuelto sensible a las ondas electromagnéticas, actualmente se habla de un 20% y los pronósticos hablan de una elevación hasta el 50% en los próximos 15 años.



El Parlamento Europeo basándose en estudios avisa a la población, sobre todo a los más jóvenes de que el móvil no es el aparato idóneo para mantener conversaciones y de que los niños no pueden ser víctimas de la gran Industria de Telecomunicaciones, los padres no deben permitirlo. En Inglaterra, los padres con el informe Stewart en la mano, se opusieron frontalmente a la comercialización del móvil para niños y éste fue retirado del mercado.

Si piensa realizar una llamada reflexione primero sobre su necesidad. No irradie con su antena a los pasajeros, tenga en cuenta que la persona que se sienta a su lado recibe el 80% de las radiaciones que emite su móvil. Sobre todo si son niños o mujeres embarazadas: las radiaciones llegan hasta el feto.

¡NO LLAME DURANTE EL VIAJE!
HÁGALO LO POR VD. Y LO HARÁ POR TODOS

El Servicio de Prevención de Riesgos de la UPV advierte de los siguientes daños:

Transformaciones celulares, cromosómicas y genéticas
Efectos sobre el sistema hematopoyético
Cambios en el ritmo cardíaco y de la tensión arterial.

Alteraciones endocrinas y neuroendocrinas *Efectos sobre la audición y la visión.*
Variaciones en el comportamiento de los individuos

Además, los estudios muestran: cáncer, tumores cerebrales (móviles) Leucemia en niños, envejecimiento celular, alteraciones electroencefalográficas, alzhéimer, dolores de cabeza. y pérdida de memoria, entre otros síntomas (*síndrome de microondas*)

Informa: A. Laso. Técnico Superior en Prevención de Riesgos Laborales.
Para más información consulte la página www.avaate.org

El uso del móvil en el tren, autobús, coche y avión

Si estás viajando en cualquiera de estos medios de transportes y tienes la intención de usar tu móvil debes saber que:



a) los materiales con los que están construidos los vehículos en general, no permiten apenas la salida al exterior de las ondas electromagnéticas que emite el móvil. Los vehículos se convierten en auténticas cajas de resonancia con ondas que van y vienen multiplicando sus exponentes cada vez que se encuentran.

b) es la razón por la que los niveles de radiación de un móvil en llamadas se pueden hasta **cuadruplicar** con respecto a las radiaciones que normalmente emiten, muy similar a la intensidad con la que emite una antena de telefonía móvil.

c) la velocidad hace que el móvil deba ponerse en contacto con su servidor con intervalos muy cortos de tiempo, emitiendo cada vez que lo encuentra con gran intensidad, a veces incluso a la máxima potencia (túneles, baja cobertura...)

Utilizar el móvil para paliar el aburrimiento del viaje es atentar contra la propia salud, algo a lo que uno podría tener derecho, si no atentara al mismo tiempo contra la salud de los viajeros que comparten el trayecto. Las radiaciones del móvil se expanden por todo el vagón en el caso de llamadas en el tren o se propagan por todo el autobús afectando a todos los viajeros incluido el conductor lo que puede afectar a la seguridad de todos los pasajeros, ya que las ondas

electromagnéticas que producen los móviles reducen en un 40% la capacidad del conductor para percibir señales de peligro inminente. Los estudios realizados al respecto probaron sin lugar a dudas que el riesgo de sufrir accidentes se multiplica por cuatro.

Cuando usas el móvil cerca de una persona, la irradias también a ella. La distancia de seguridad = 10 m. en todas las direcciones. Respétala

No podemos olvidarnos de que en estos medios de transporte son compañeros de viaje también los niños y mujeres embarazadas y que al realizar llamadas, los niveles de radiación se elevan miles de veces por encima de los máximos que el **Comité de Expertos de Salzburgo** ha recomendado no sobrepasar, es decir:

0.1 microwatios por centímetro cuadrado (0.1 μ W/cm² = 0.6

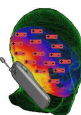
PRINCIPIO DE PRECAUCIÓN

Para que pueda valorar la intensidad de lo que emite la antena del móvil

ANTENAS DE TELEFONÍA. MOVIL	Variable. Máximo de exposición sobre la población permitido en España 450 μ W/cm ² . La Asoc. de Afectados Avaate tiene recogidos 127 conglomerados de cáncer en España.
TELÉFONOS MÓVILES E INALÁMBRICOS FIJOS	\pm 550 μ W/cm ² al establecerse la conexión. Con baja cobertura (garajes, viviendas) puede llegar a 1150 μ W/cm ² . Dentro de un vehículo privado pueden cuadruplicarse los valores normales de emisión.

No olviden que el móvil lo pegamos a la oreja a menos de 2 cm. de cerebro.

Los últimos estudios publicados muestran que pueden aparecer más de 5 tumores diferentes para usuarios fuertes tras periodos de latencia de 10 y 15 años



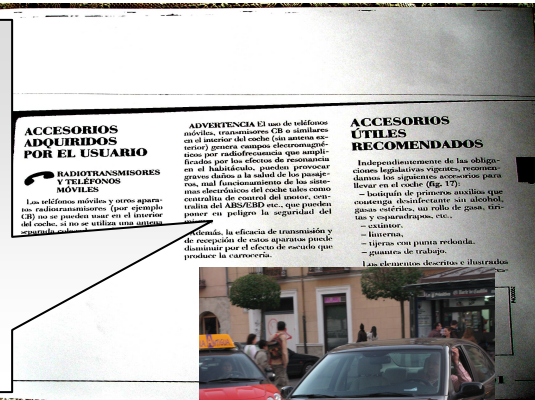
Tener una buena información sobre los estudios **INDEPENDIENTES** que se han venido realizando en los últimos años, es necesario

- a) para que los ciudadanos, sobre todo los jóvenes, puedan hacer un uso más racional e inteligente del móvil, sabiendo que los efectos pueden presentarse años más tarde.
- b) para hacernos conscientes de que las radiaciones del móvil no sólo afectan a nuestro organismo, sino que irradiamos a los demás cuando realizamos llamadas sin tener en cuenta ni la distancia a la que están las personas que nos rodean, ni el lugar.
- c) para tener claro que el derecho a utilizar el móvil donde uno quiera choca frontalmente con el derecho de los demás a que nadie ponga en peligro su salud, por negligencia, ignorancia o falta de escrúpulos

No espere a que la OMS se lo diga: el caso del tabaco, amianto, DDT, etc ya mostró fehacientemente lo comprometida que estuvo esta organización con los intereses financieros de las empresas afectadas. La OMS no dará a conocer los resultados de más de 2000 estudios que obran en su poder hasta el 2015, lo ha dicho recientemente. Se rechazan o desprecian así más de 6000 documentos científicos que presentan sospechas muy fundadas, evidencias e incluso resultados concluyentes como el informe REFLEX , (2004) que prueba que "las radiaciones de los móviles penetran en el ADN y lo rompen".

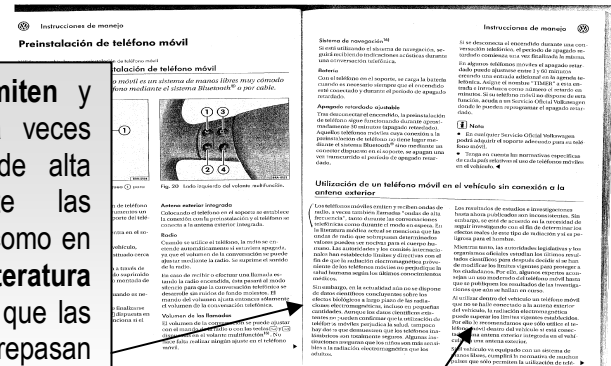
El manual de uso de Lancia aconseja a sus clientes no usar el móvil dentro de vehículo.

El uso de teléfonos móviles, transmisores CB o similares en el interior del coche (sin antena exterior) genera campos electromagnéticos por radiofrecuencia que amplificados por los efectos de resonancia en el habitáculo, pueden provocar graves daños a la salud de los pasajeros y mal funcionamiento de los sistemas electrónicos del coche.



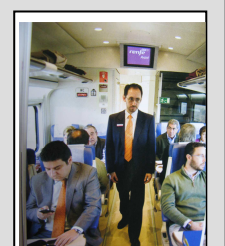
Y también Volkswagen

Los teléfonos móviles emiten y reciben ondas de radio, a veces también llamadas "ondas de alta frecuencia" tanto durante las conversaciones telefónicas, como en el modo de espera. En la literatura médica actual se menciona que las ondas de radio que sobrepasan determinados valores pueden ser nocivas para el cuerpo humano.



... al utilizar dentro de un vehículo un teléfono móvil, la radiación electromagnética puede superar los límites vigentes establecidos. Es decir el máximo que tienen permitido las operadoras para antenas de telefonía móvil

En el AVE o ALVIA el saludo de bienvenida con la recomendación de "irse a las plataformas para efectuar las llamadas" ha quedado reducido desde 2007 a la de "bajar el volumen de sus móviles". Si estima su salud, solicite (hoja de reclamación) su reinsertión. El beneficio de las operadoras no puede estar por encima de la salud de los pasajeros. Recuerde, cuando su vecino de asiento llama, le irradia también a Vd. con una intensidad muy superior a los que emite una antena de TM. La tripulación del tren es la más afectada, ya que vive crónicamente expuesta a las radiaciones de los móviles de todos los usuarios del tren un añadido a los 25.000 Voltios de la catenaria.



Revista Punto (Renfe)